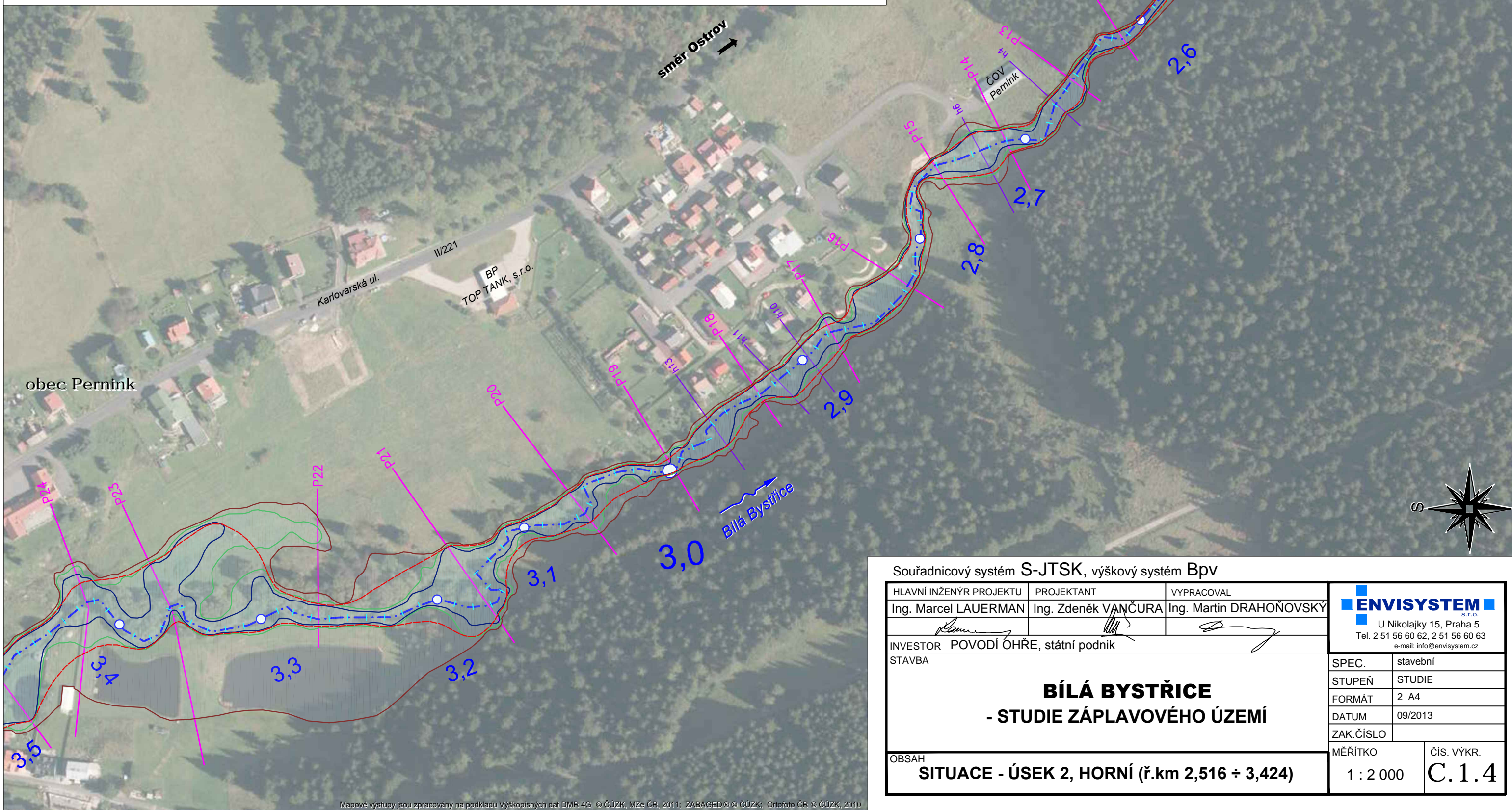
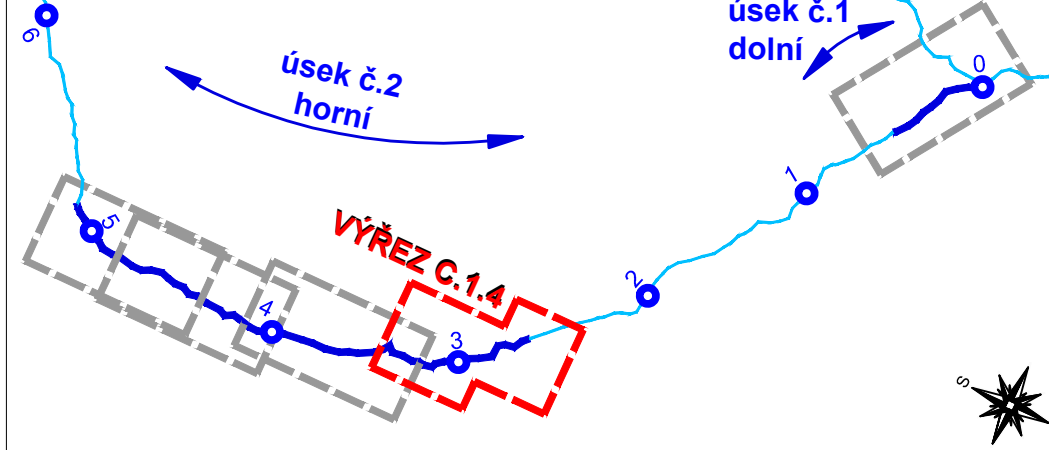


LEGENDA :

- osa toku Bílé Bystrice
 (značení po 10, 100 a 1000 m)
- P12
 d17
 07
- příčné profily :**
 - hlavní (zaměřené)
 - pomocné
 - objekty
- záplavové čáry :**
 - rozliv při Q₅
 - rozliv při Q₂₀
 - rozliv při Q₁₀₀
 - aktivní zóna Q₁₀₀

SCHEMA MAPOVÝCH VÝŘEZU :



Souřadnicový systém S-JTSK, výškový systém Bpv

HLAVNÍ INŽENÝR PROJEKTU	PROJEKTANT	VYPRACOVAL
Ing. Marcel LAUERMAN	Ing. Zdeněk VANČURA	Ing. Martin DRAHOŇOVSKÝ

ENVISYSTEM
 s.r.o.
 U Nikolajky 15, Praha 5
 Tel. 2 51 56 60 62, 2 51 56 60 63
 e-mail: info@envisystem.cz

INVESTOR POVODÍ OHŘE, státní podnik

STAVBA

BÍLÁ BYSTRICE
- STUDIE ZÁPLAVOVÉHO ÚZEMÍ

SPEC.	stavební
STUPEŇ	STUDIE
FORMÁT	2 A4
DATUM	09/2013
ZAK.ČÍSLO	

OBSAH

SITUACE - ÚSEK 2, HORNÍ (ř.km 2,516 ÷ 3,424)

MĚŘÍTKO	ČÍS. VÝKR.
1 : 2 000	C.1.4