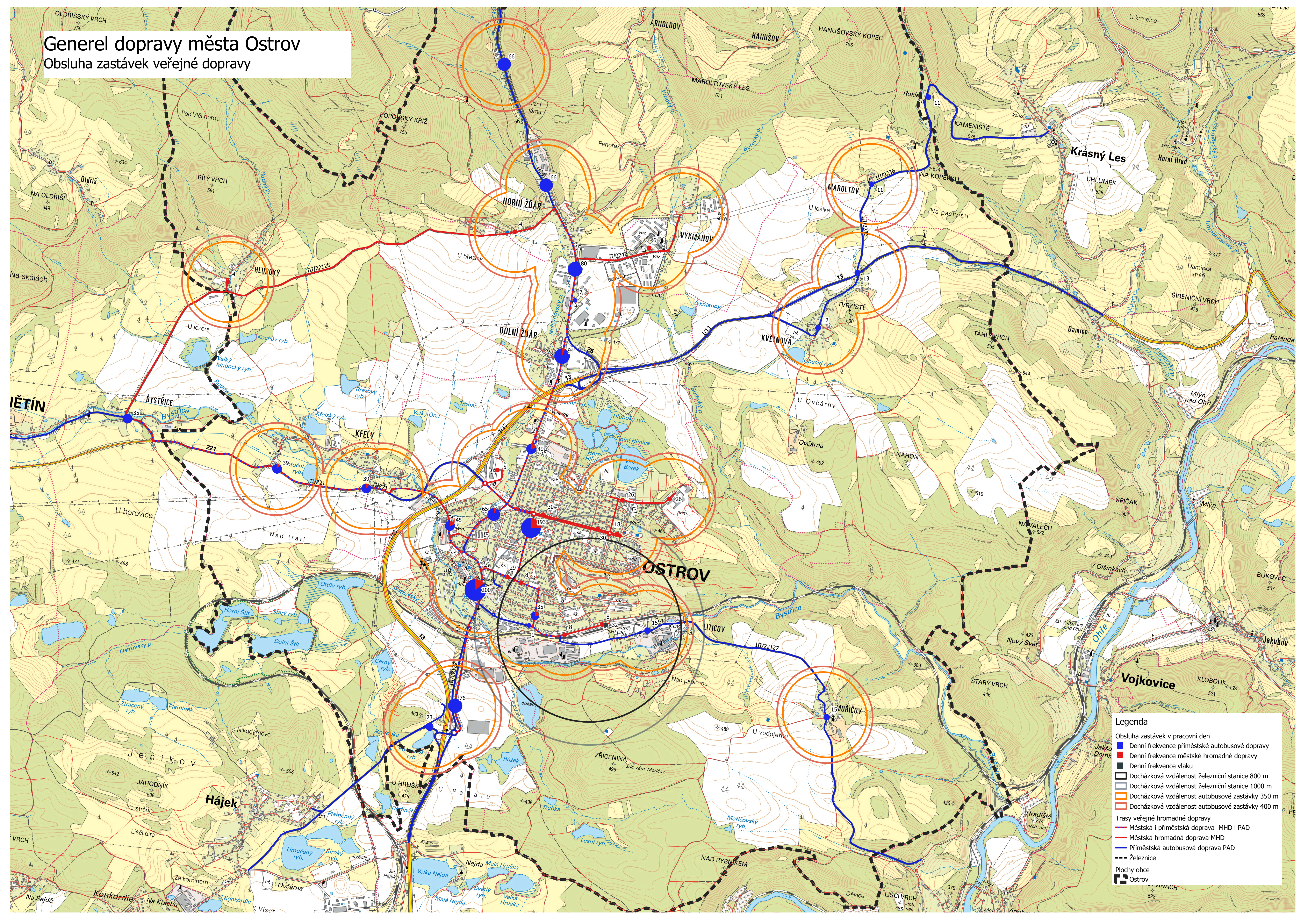


Generel dopravy města Ostrov

Obsluha zastávek veřejné dopravy



Legenda

- Obsluha zastávek v pracovní den
- Denní frekvence příměstské autobusové dopravy
- Denní frekvence městské hromadné dopravy
- Denní frekvence vlaku
- Docházková vzdálenost železniční stanice 800 m
- Docházková vzdálenost železniční stanice 1000 m
- Docházková vzdálenost autobusové zastávky 350 m
- Docházková vzdálenost autobusové zastávky 400 m
- Trasy veřejné hromadné dopravy
- Městská i příměstská doprava MHD i PAD
- Městská hromadná doprava MHD
- Příměstská autobusová doprava PAD
- - - Železnice
- Plochy obce
- Ostrov